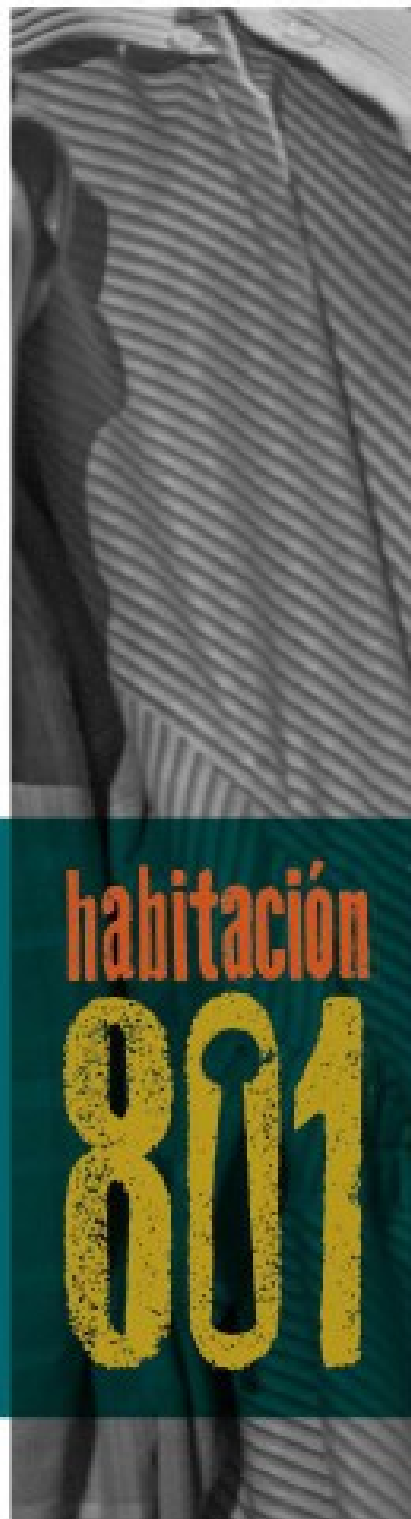
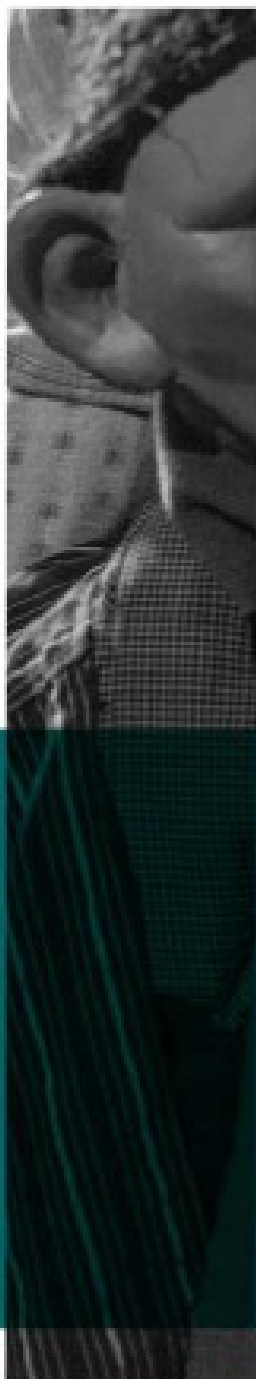


FITXA TÈCNICA

Lucas
Locus
presenta



habitación
801

espectáculo de circo y teatro visual

DURACIÓ

L'espectacle té una durada de 55 minuts sense interrupció, i està concebut per espai a la italiana o auditori.

La companyia que realitza aquest espectacle està format per 2 persones: 1 actor i 1 tècnic d'il·luminació i so.

Queda prohibida la gravació de l'espectacle, inclús per fons de documentació del local o organització contractant, sense permís de la Companyia.

ESPAI ESCÈNIC

Terra llis, compacte, homogeni i sense pendent.

- Mesures escèniques mínimes:
 - Ample d'embocadura: 6 metres
 - Amplada entre hombros: 8 metres
 - Alçada: 5 metres
 - Alçada de pinta: 8 metres
 - Fons: 6 metres
 - De cambra negra a paret: 2 metres

CÀRREGA, DESCÀRREGA, MUNTATGE I DESMUNTATGE

- La durada de la càrrega i la descàrrega dels equips tècnics i escenogràfics de la Companyia serà d'1 hora i s'entén a peu d'escenari.
- L'espai aportarà 1 tècnic qualificat per al muntatge i el desmuntatge.
- A l'arribada del tècnic de la Companyia es precisa 1 director tècnic o responsable tècnic de l'espai.
- La Companyia es trasllada amb 1 furgoneta amb matrícula: 3024-DXZ
- Tant els permisos dels vehicles de la companyia en la ciutat, com els de l'aparcament junt la porta de càrrega i descàrrega, hauran de ser previstos per l'Organització.
- El temps necessari per al muntatge és de 7 hores.
- El temps necessari per al desmuntatge és de 2 hores.

IL·LUMINACIÓ:

El disseny d'il·luminació de l'espectacle, segons el plànol adjunt, està basat en 36 canals de dímers.

Es precisa:

- En escenari: 3 vares electrificades (frontal, zenital, contrallum)
- Dímer per 36 canals
- 1 taula LT tipus Hydra ó Etc
- 12 PAR 64 CP62 n°5
- 20 PC 1 kw
- 6 retalls 15/30 650b
- 4 carrers de dansa amb una alçada de 0.50m i 1.00m

Totes les lluminàries hauran d'anar proveïdes amb tots els seus complements: garres, viseres, fulles, porta i cables de seguretat per al perfecte funcionament i seguretat de l'espectacle.

* La llum de sala ha de ser regulada per control el control de llums.

* En cas de no complir amb alguna de les característiques, consultar amb la companyia.

SO:

La Companyia aportarà: ordinador MAC per a la reproducció de la banda sonora.

El teatre aportarà:

- Taula de so
- Sistema PA amb la suficient potència per cobrir tota la sala (100db)
- Monitors de seguiment (2 monitors , 1 per hombro)
- Sistema d'altaveus i etapes de potència, així com la potència en batis de so, per a la perfecta sonorització de la sala.

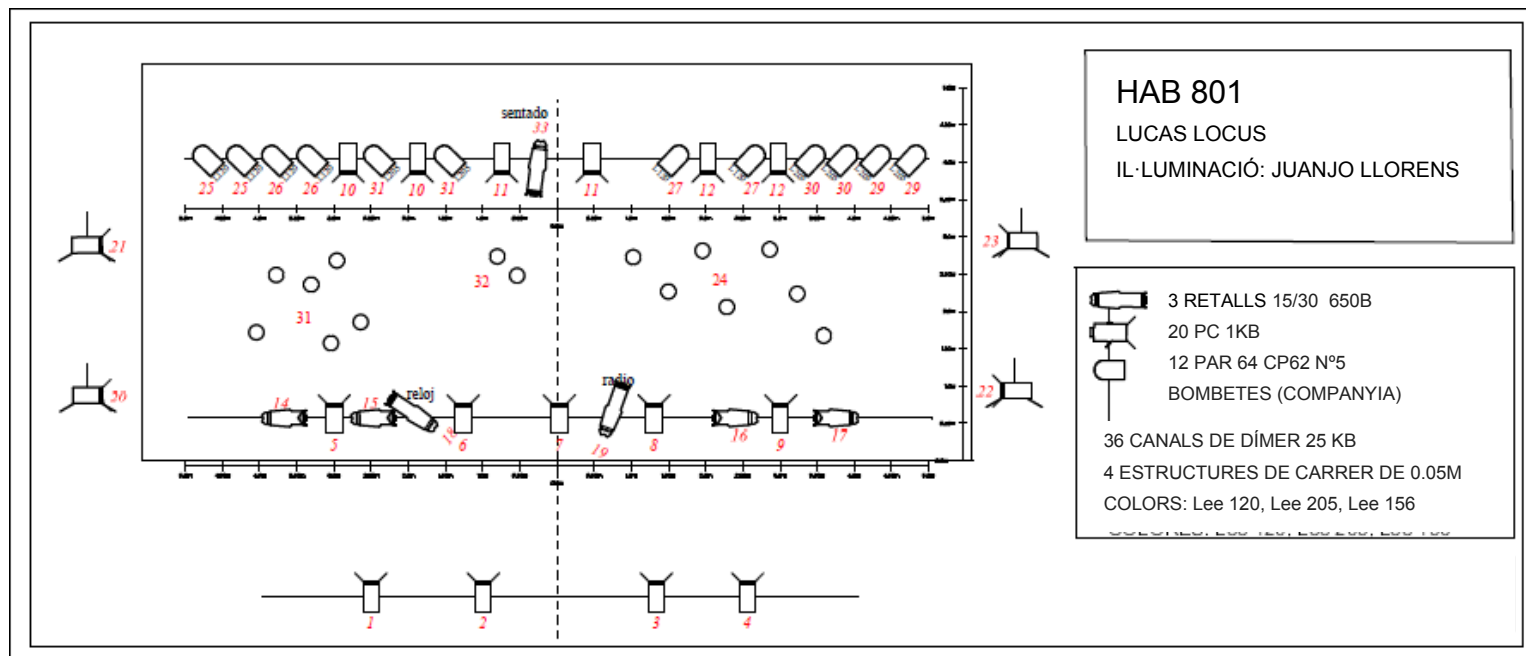
VESTUARI ESCÈNIC QUE APORTARÀ EL TEATRE:

Teló, bambolines, joc de potes, així com cambra negra.

CAMERINOS:

- Camerino equipat amb dutxa, sabó i aigua mineral.
- Espai mínim per 1 actor i 1 tècnic.

PLÀNOL D'IL·LUMINACIÓ:



Tècnic en Gira: Sergio Santafé. ssm_santafe@hotmail.com / +34639604300

Tècnic en Gira: Richard Cano. mobilecano@gmail.com / +34655678090